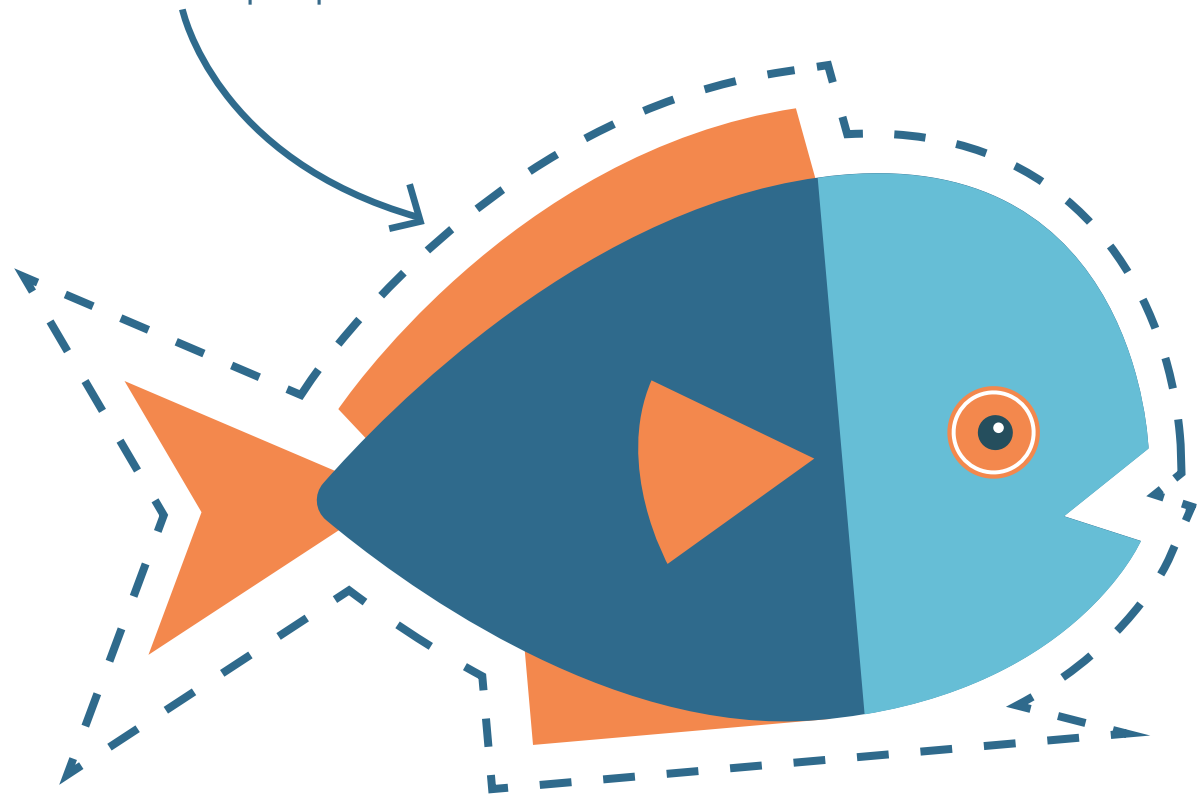


Découpez ce poisson farceur
et accrochez-le discrètement
dans le dos de quelqu'un !



...Rendez-vous le mois prochain pour une nouvelle édition...

famileo



MU

Studio de création de jeux
www.muni-creation.fr

Bulletin du printemps

Des jeux pour s'amuser et entretenir sa mémoire

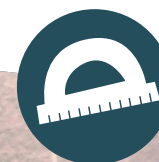
Édition du mois

Avril
2026

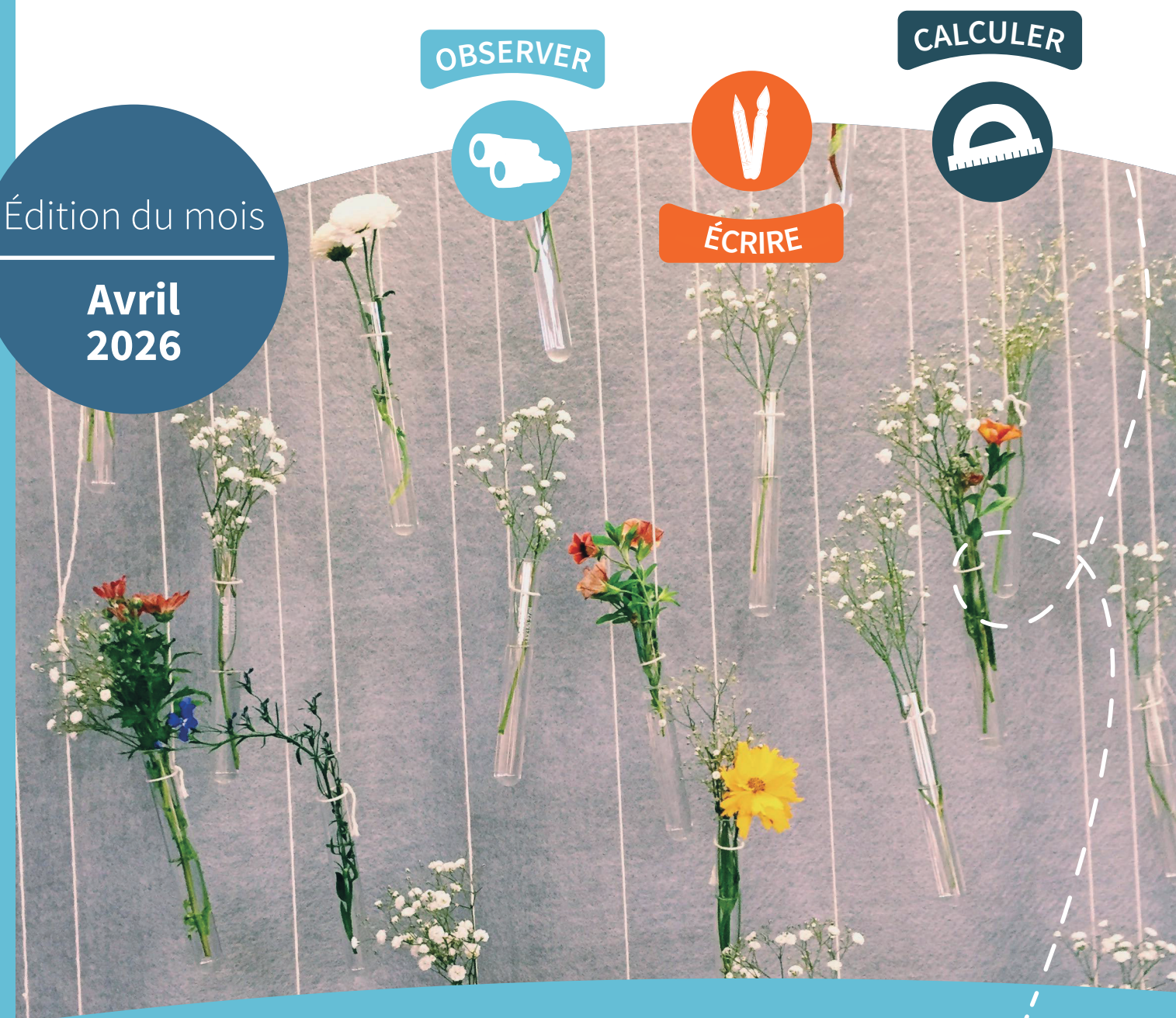
OBSERVER



CALCULER



ÉCRIRE



Anagrammes - Code - Énigmes et bien d'autres

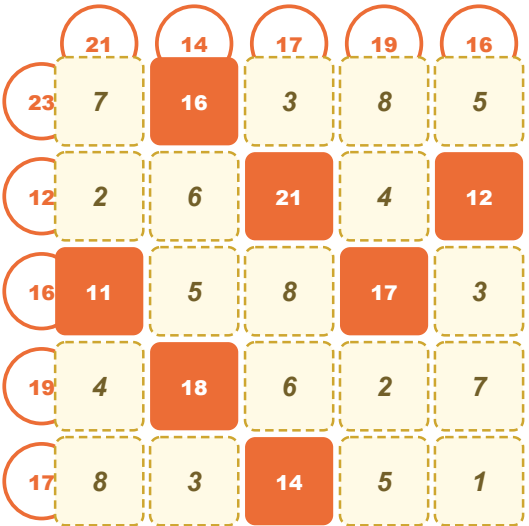
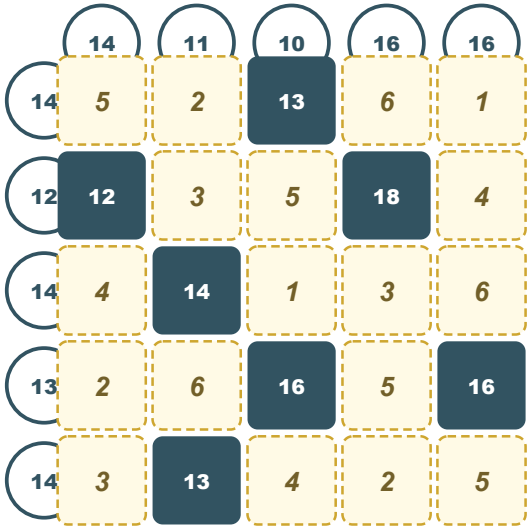
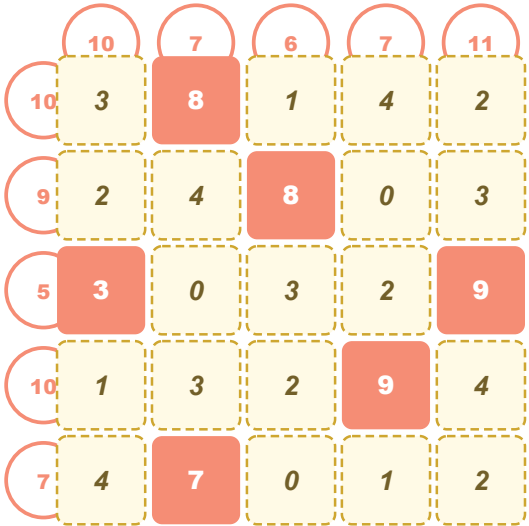
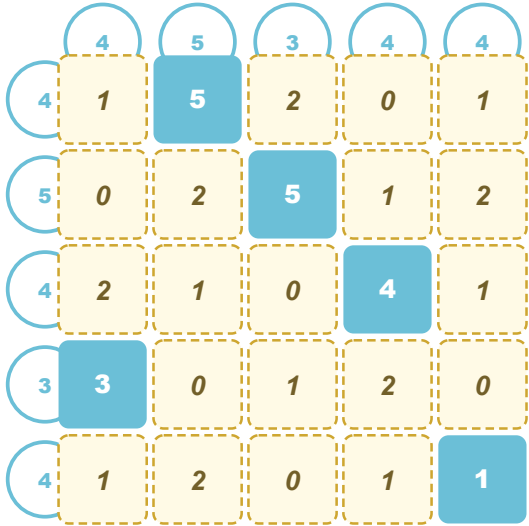
famileo

Sommaire

C'est qui le patron ?.....	Page 3
Qui est l'artiste ?.....	Page 4
Sablier.....	Page 5
Code bloqué.....	Page 6
La course.....	Page 7
Laisses emmêlées.....	Page 8
Anagrammes.....	Page 9
Sumito.....	Page 10
Dessin à compléter.....	Page 11
Solutions.....	Page 12

Sumito

Solution



Anagrammes

Solution

NOLOPÉAN



NAPOLÉON

MNOY EÂEG



MOYEN ÂGE

RMOANIS



ROMAINS

POARAHN



PHARAON

IRPMADEY



PYRAMIDE

CÉSRA



CÉSAR

LOIUS XIV



LOUIS XIV

ÉRLOUVITON



RÉVOLUTION

GLAUE



GAULE

HÂETCAU



CHÂTEAU

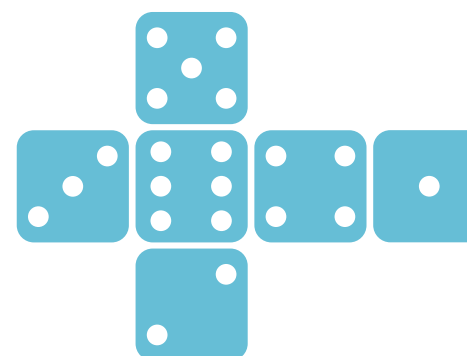
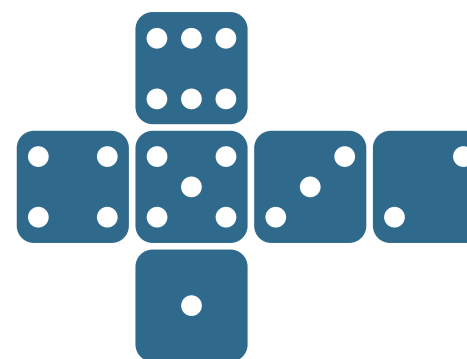


C'est qui le patron ?

Difficulté



Pour chaque situation, observez bien le patron du dé (la forme dépliée), puis regardez les trois dés proposés.
Quel dé ne peut pas être construit avec ce patron ?
Entourez le dé qui ne peut pas correspondre.



Qui est l'artiste ?

- Spécial printemps -

Observez attentivement ces quatre tableaux.
Chaque œuvre a été réalisée par un grand peintre.
Pour chacun d'eux, lisez l'indice puis essayez de retrouver le nom de l'artiste.



On voit une table avec des pommes,
une bouteille et un tissu blanc.
Ce peintre français est célèbre
pour ses natures mortes aux pommes.
Quel artiste a peint ce tableau ? _____

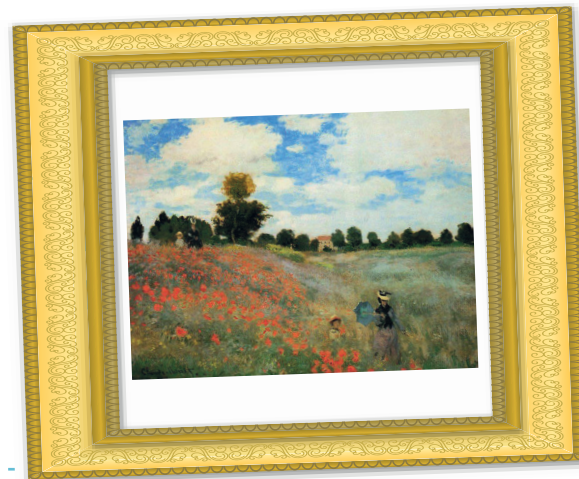
Un vase rempli de tournesols jaunes.
Ce peintre hollandais est célèbre
pour ses tableaux très colorés.
Quel peintre a réalisé ce tableau ? _____



Un visage composé de fleurs et de plantes.
Ce peintre italien est connu pour ses portraits faits
avec des fruits et des fleurs.
Qui a peint ce tableau ? _____



Un champ de coquelicots rouges
avec des personnages qui se promènent.
Ce peintre français est l'un des grands
maîtres de l'impressionnisme.
Quel artiste a peint ce paysage ? _____



Difficulté



Laisse

Solution



La course

Solution



	SAISONS	COULEUR
CLÉMENT	8	ROUGE
THÉO	7	BLEU
MARC	9	JAUNE

V

Sabler

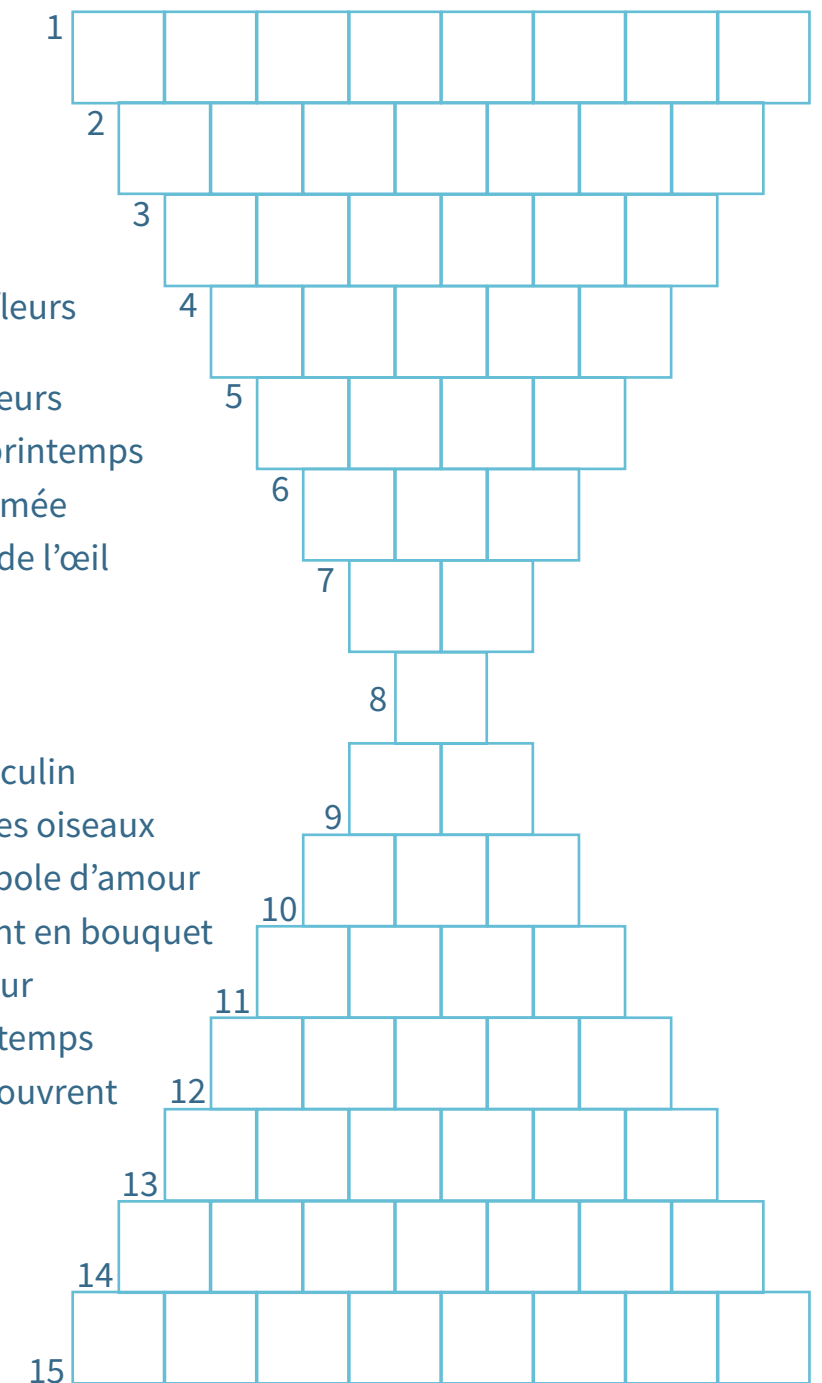
- Spécial printemps -

Difficulté



Chaque définition correspond à un mot à trouver.
Lisez chaque définition et inscrivez le mot correspondant dans la grille.

- Arbre qui se couvre de fleurs au printemps
- Insecte qui butine les fleurs
- Fleur très présente au printemps
- Fleur violette très parfumée
- Fleur ou partie colorée de l'œil
- Mois entre avril et juin
- Article féminin
- Première voyelle
- Pronom personnel masculin
- Maison construite par les oiseaux
- Fleur très connue, symbole d'amour
- Ce que l'on offre souvent en bouquet
- Partie colorée d'une fleur
- Étendue fleurie au printemps
- Moment où les fleurs s'ouvrent





Cadenas bloqué

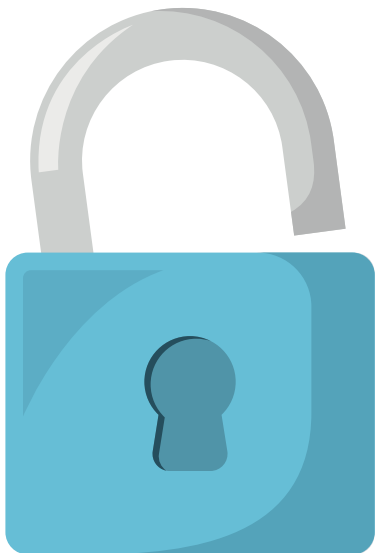
Difficulté



À l'aide des indices, tentez de décoder le code de chacun des cadenas.

Correct : le bon chiffre est à la bonne position dans le code.

Mal placé : le bon chiffre est présent mais pas à la bonne position.



Code

1 correct
1 mal placé

2

5

3

1

0 correct
1 mal placé

5

1

2

6

0 correct
1 mal placé

5

9

3

4

2 correct
0 mal placé

5

0

4

3

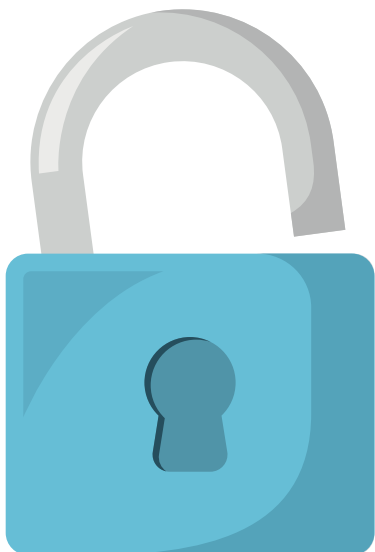
0 correct
1 mal placé

5

1

4

8



Code

1 correct
1 mal placé

2

7

0

1

0 correct
1 mal placé

1

3

9

5

0 correct
2 mal placés

9

5

2

0

0 correct
2 mal placés

6

1

2

9

1 correct
1 mal placé

5

0

6

4

Cadenas bloqué

Solution



2

0

8

3



2

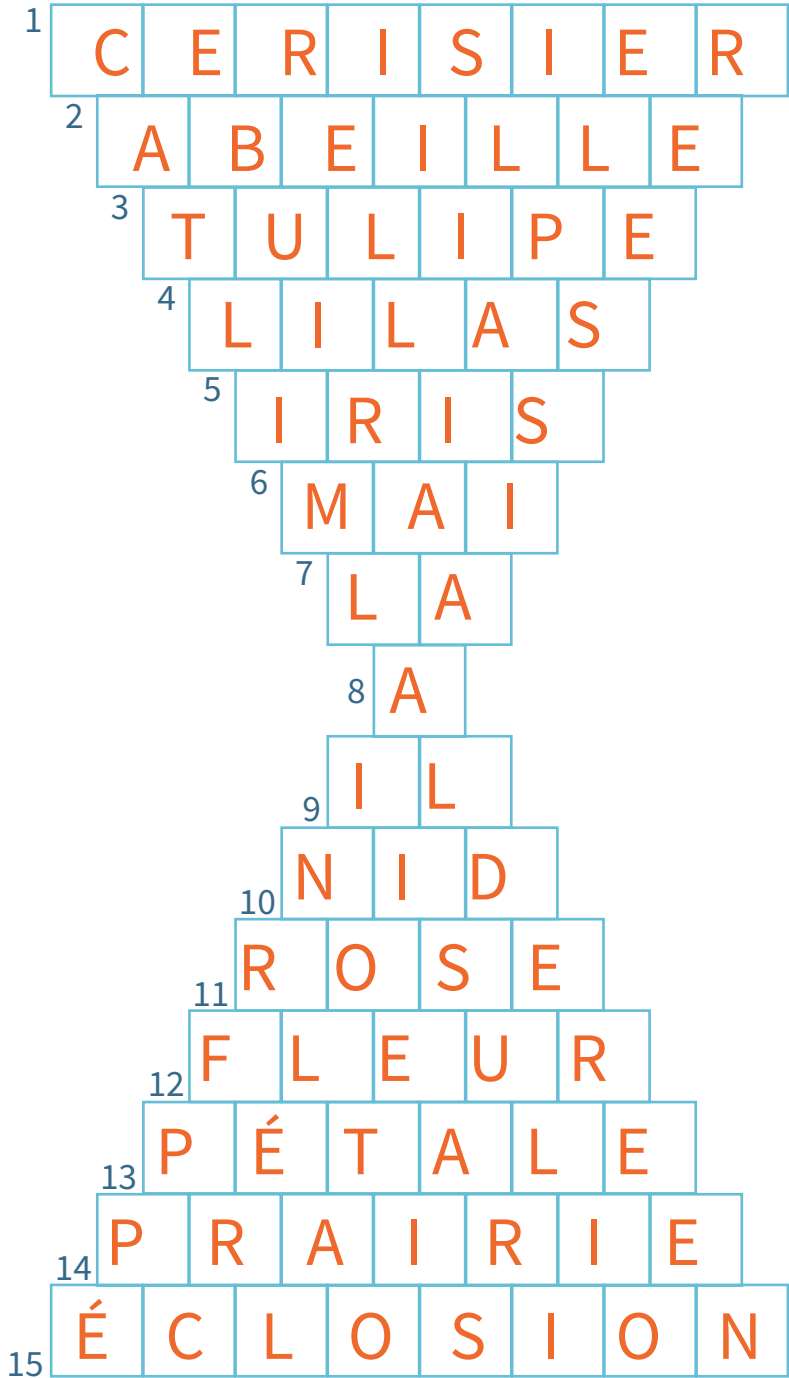
0

3

6

Sablier

Solution



La course

Difficulté
★ ★ ★

Trois cyclistes participent à une course.
À l'aide des indices, retrouvez le nombre de saisons d'expérience
et la couleur du vélo de chacun.



Trois cyclistes professionnels, **Clément**, **Théo** et **Marc**, participent à une course
et chacun reçoit un vélo d'une couleur différente : **rouge**, **bleu** et **jaune**.

L'un des cyclistes a 7 saisons d'expérience, le deuxième 8 saisons,
et le troisième 9 saisons.

Indices :
Clément roule sur le vélo rouge. Il n'a pas 7 saisons d'expérience.
Marc, qui a plus de 8 saisons d'expérience, roule sur le vélo jaune.

	SAISONS	COULEUR
CLÉMENT		
THÉO		
MARC		



Laisses emmêlées

- Spécial printemps -

Observez bien l'image et suivez chaque laisse du chien jusqu'à son maître. Attention, les laisses s'entremêlent !
Saurez-vous retrouver à qui appartient chaque chien ?

Difficulté



Qui est l'artiste ?

Solution



Paul Cézanne

Ce tableau représente une nature morte avec des pommes. Cézanne aimait beaucoup peindre des fruits et des objets simples pour étudier les formes et les couleurs. Il est considéré comme l'un des peintres qui ont préparé l'art moderne.

Vincent van Gogh
Les tournesols sont l'une des séries de tableaux les plus célèbres de Van Gogh. Il utilisait des couleurs très vives et des coups de pinceau épais pour donner beaucoup de vie à ses peintures.



Giuseppe Arcimboldo

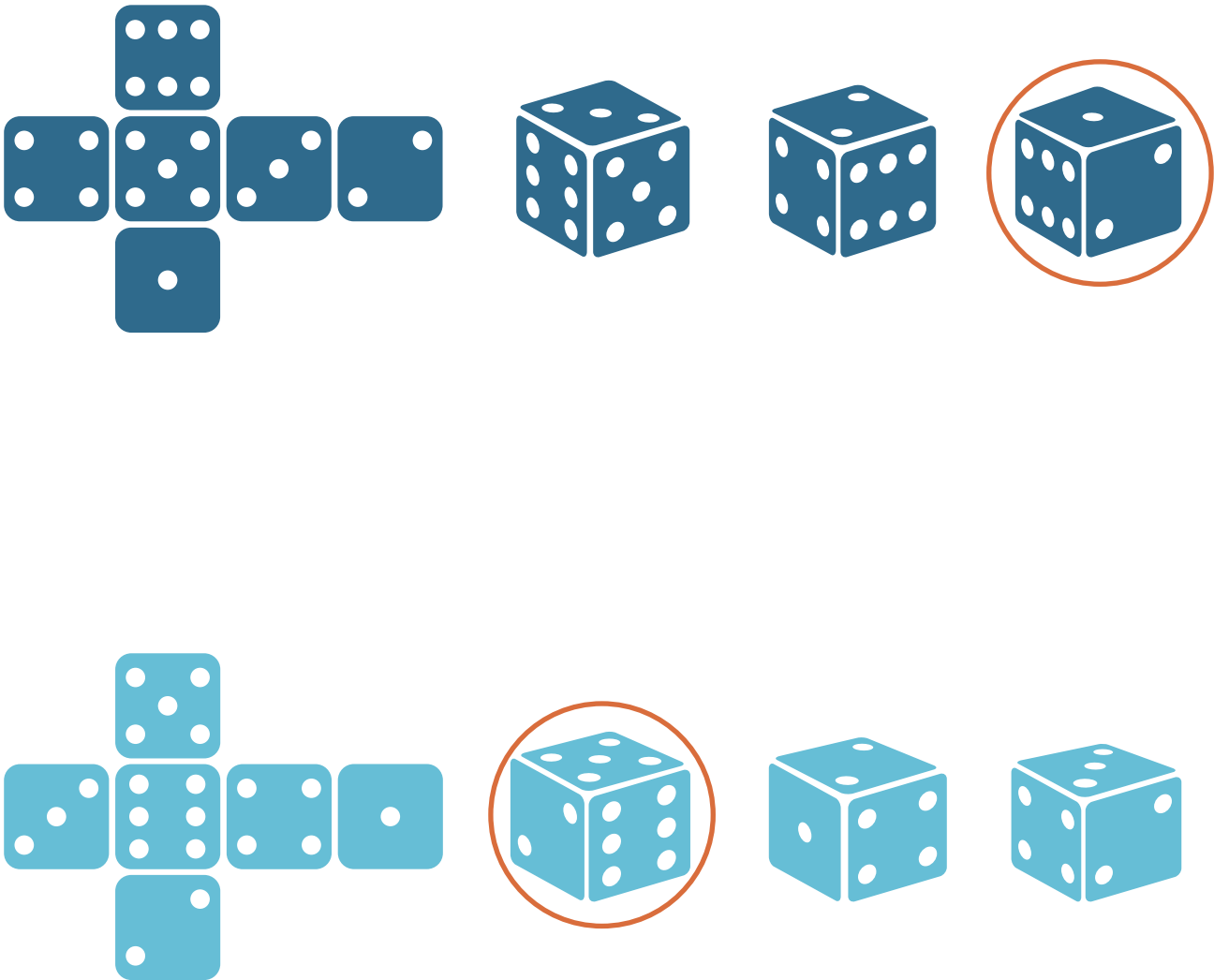
Arcimboldo est connu pour ses portraits étonnants composés d'éléments de la nature. Dans ce tableau, le visage est entièrement formé de fleurs, ce qui symbolise le printemps.

Claude Monet
Ce tableau montre un champ de coquelicots sous un ciel lumineux. Monet est l'un des grands peintres impressionnistes, célèbre pour ses paysages et sa manière de peindre la lumière et la nature.



C'est qui le patron ?

Solution



Anagrammes

- Spécial histoire -

Difficulté



Les lettres de chaque mot ont été mélangées.
Remettez-les dans le bon ordre pour retrouver le mot caché.

NOLOPÉAN	▶	_____
MNOY EÂEG	▶	_____
RMOANIS	▶	_____
POARAHN	▶	_____
IRPMADEY	▶	_____
CÉSRA	▶	_____
LOIUS XIV	▶	_____
ÉRLOUVITON	▶	_____
GLAUE	▶	_____
HÂETCAU	▶	_____



Sumito

Difficulté



- Complétez la grille avec des chiffres de 0 à 9.
Les sommes doivent correspondre aux nombres indiqués :
- la somme des cases qui touchent un côté des blocs colorés est égale au nombre inscrit dans ces blocs (un coin ne compte pas)
 - la somme de chaque ligne et de chaque colonne correspond aux nombres indiqués.

	4	5	3	4	4
4		5			
5			5		
4				4	
3	3				
4					1

	10	7	6	7	11
10		8			
9			8		
5	3				9
10				9	
7		7			

	14	11	10	16	16
14			13		
12	12			18	
14		14			
13			16		16
14		13			

	21	14	17	19	16
23		16			
12			21		12
16	11			17	
19		18			
17			14		



Dessin à compléter

Difficulté



Coloriez, complétez, ajoutez, dessinez... laissez parler votre créativité !

